

JAK PRAWIDŁOWO SEGREGOWAĆ ODPADY?

Po co segregować odpady skoro i tak wszystkie trafiają do jednej śmieciarki?

Po co mamy segregować odpady, skoro i tak wrzucą się wszystko do jednej śmieciarki? Takie pytanie często zadają mieszkańcy. Tymczasem, wbrew oburzeniu części osób, takie zbieranie odpadów jest jak najbardziej prawidłowe, gdyż nowoczesne śmieciarki posiadają specjalne przegrrody – komory, do których jednocześnie można wrzucić poszczególne rodzaje odpadów. Dlatego obawy, że poszczególne odpady: papier, szkło, czy tworzywa sztuczne, metale mieszane są ze sobą w jednej śmieciarce są bezpodstawne. Poszczególne frakcje odpadów trafiają do osobnych przegród – komór lub też odbierane są w odrębne dni, zgodnie z ustalonym harmonogramem.

W śmieciarce odpady nie są ze sobą mieszane ŚMIECIARKA DWUKOMOROWA MOŻE ODEBRAĆ JEDNOCZEŚNIE DWA RÓŻNE RODZAJE ODPADÓW

Widok śmieciarki, do której pracownik wrzuca odpady z różnych pojemników, zniechęca mieszkańców do sortowania odpadów w domu. Nieśluszenie. Samochód – śmieciarka wbrew pozorom to nie jest proste urządzenie. Często to wielofunkcyjne samochody z dwiema, a nawet czterema komorami, które jednocześnie mogą zabrać kilka rodzajów odpadów, np. szkło, plastik, papier, czy odpady zielone. Samochód specjalistyczny, typu „śmieciarka” odbierająca np. dwa typy odpadów z całą pewnością jest wyposażony w dwie komory, co oznacza, że każda z frakcji wrzucana jest do odrębnej zamkniętej przestroni. Tym samym – odpady zbierane w ten sposób nie mieszają się wewnątrz. Master – Odpady i Energia Sp. z o.o. stale unowocześnia swoją flotę czego przykładem może być zakup dwóch specjalistycznych samochodów posiadających możliwość odbioru dwóch frakcji odpadów jednocześnie, dzięki dwóm osobnym komorom – ma możliwość odbierania np. tworzyw sztucznych z metalami i szkła, a także odpadów bio-zielonych oraz odpadów bio-kuchoennych. I tak, np. śmieciarka wyposażona w dwie komory tego samego dnia, jednocześnie może odebrać z nieruchomości szkło (zielony pojemnik/worek) oraz tworzywa sztuczne z metalami (żółty pojemnik/worek).



Śmieciarka dwukomorowa może odebrać jednocześnie dwa różne rodzaje odpadów

Tak więc fakt, że różne typy odpadów zabierane są jednocześnie i wwożone w jednym samochodzie nie oznacza, że odpady zostają ponownie zmieszane i nie są poddawane recyklingowi. Oznacza to jedynie, że samochody, którymi odbierane są odpady, są specjalnie



Śmieciarka dwukomorowa, dzięki dwóm osobnym komórkom ma możliwość odbierania np. tworzyw sztucznych z metalami i szkła

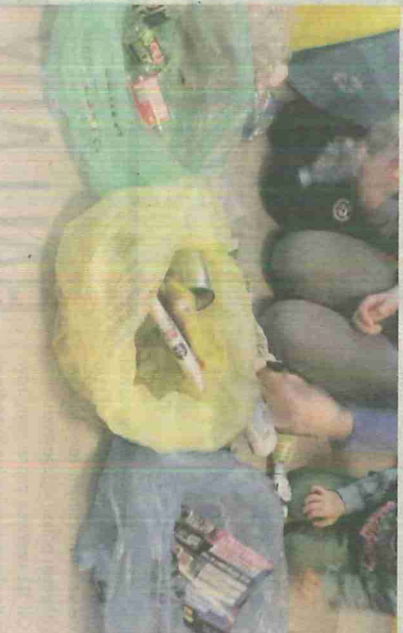


Śmieciarki dwukomorowe gotowe do wyjazdu z bazy Master – Odpady i Energia Sp. z o.o.

przygotowane do odbioru różnych frakcji i posiadają komory, dzięki którym odpady transportowane są zgodnie z wymogami nowoczesnego zakładu odzysku odpadów.

Jak frakcyny cenne surowce?

Często zdarza się, że na osiedlach z zabudową wielorodzinną w pojemnikach na odpady segregowane znajdują się nie te odpady, do których zostały one przeznaczone, np. razem z papierem wyrzucone są odpady zmieszane np. brudny, często mokry i zatłuszczony papier. Tak posegregowane odpady, nieestety nie nadają się już do recyklingu, gdyż do produkcji makulatury nadaje się tylko czysty papier. W takiej sytuacji pracownicy zajmujący się selektywną zbiórką – odbierający odpady zmuszeni są do zgłoszenia tej nieprawidłowości i np. do zamieszkania papier wysyłany jest samochodem zbierający odpady zmieszane. Dlatego tak istotną rolę odgrywa prawidłowo prowadzona selektywna zbiórka odpadów w naszych domach.



Uczymy się prawidłowej segregacji odpadów.

Co utrudnia wywóz odpadów?

Nieprawidłowo zaparkowane samochody przy altanach śmietnikowych to spory problem dla pracowników firm wywozowych odbierających odpady – szczególnie z budynków wielorodzinnych. Często zdarza się, że mieszkańcy zastawiają samochodami dojazd do pojemników i altan nawet pomimo ustawionych zakazów parkowania. Pracownicy firm wywozowych muszą w takiej sytuacji sami przyciągnąć ciężkie pojemniki z odpadami, do znacznie oddalonej śmieciarki. Błędem



Źle zaparkowane samochody utrudniają przejazd śmieciarkom.

popelnianym także przez wielu mieszkańców jest pozostawianie pozostawłości po remoncie pod altaną śmietnikową - w miejscu, gdzie powinni czekać na odbiór odpady wielkogabarytowe. Tymczasem odpady remontowo-budowlane pozostawione przy altan śmietnikowych lub przy domach jednorodzinnych w ramach tzw. „wystawki”, nie są zabierane przez firmę wywozującą odpady. Co więcej, za pozostawienie ich w niedozwolonych miejscach można dostać mandat. Odpady remontowe – budowlane powinny zostać dostarczone do Punktu Selektywnego Zbierania Odpadów Komunalnych tzw. PSZOK (ul. Katowicka i Serdeczna w Tychach)



Te odpady powinniśmy dostarczyć do PSZOK.

Niewątpliwie sensem segregacji jest nasze środowisko – właściwa jego ochrona, dbanie zarówno o najbliższe otoczenie, jak i całą planetę. Człowiek ma istotny wpływ na działające go środowisko. Wiele działań prowadzi niestety do jego niszczenia. Jedną z najpopularniejszych form ochrony środowiska jest właściwa segregacja odpadów, która w kolejnych etapach pozwala nam ponownie przetworzenie odpadów w procesie recyklingu, by powtórnie wykorzystywać do produkcji nowego produktu. Dzięki pozyskaniu surowców wtórnych zmniejsza się zużycie zasobów naturalnych. Segregując odpady na pierwszym etapie, w naszych domach – ograniczamy tony, które zanieczyszczyłyby środowisko, co z kolei niesie za sobą zagrożenie dla życia i zdrowia ludzi. Warto by odpowiedziałnym i świadomym, wyrabiając odpowiednie nawyki oraz dbając o swoje otoczenie i budżet.