

Zapytanie ofertowe
na wykonanie projektów budowlanych wymiany wiat śmietnikowych na terenie zarządzanym
przez TSM „Zuzanna”

1. ZLECENIODAWCA:

Tyska Spółdzielnia Mieszkaniowa „Zuzanna” z siedzibą przy ul. Zgrzebnioka 35a, 43-100 Tychy

2. PRZEDMIOT ZLECENIA

Przedmiotem zlecenia jest wykonanie kompletnej dokumentacji i uzyskanie niezbędnych zezwoleń na wymianę 21 wiat śmietnikowych (rozbiórka istniejących wiat, postawienie nowych zwiększonych wymiarowo wiat mieszczących wszystkie kontenery na odpady) znajdujących się w zasobach Zleceniodawcy, zgodnie z Ustawą Prawo Budowlane z dnia 07 lipca 1994r.

Usytuowanie istniejących obiektów stanowi ZAŁĄCZNIK NR 1.

Ilość wiat śmietnikowych- 21

ZAKRES PRAC:

1. Wykonanie projektów budowlanych (szczegółowe wymogi zawarte w art. 34 Prawa budowlanego) wymiany wiat śmietnikowych zawierających:
 - 1) projekt zagospodarowania działki lub terenu sporządzony na aktualnej mapie do celów projektowych lub jej kopii
 - 2) projekt architektoniczno-budowlany
 - 3) projekt techniczny
2. Dokumentacja projektowa powinna zawierać m.in.:
 - a) projekty budowlane i wykonawcze dla poszczególnych branż
 - b) opracowanie inwentaryzacji wiat śmietnikowych na potrzeby opracowania dokumentacji projektowej
 - c) informację BIOZ
 - d) przedmiary robót i kosztorysy inwestorskie
 - e) specyfikacje techniczne wykonania i odbioru robót.
3. Wymogi dotyczące kompletności dokumentacji projektowej.
 - a) dokumentację projektową należy opracować w 4 egz. w formie papierowej,
 - b) specyfikacje techniczne, BIOZ, przedmiary robót i kosztorysy inwestorskie w 1 egz. w formie papierowej,
 - c) dodatkowo całość opracować w wersji elektronicznej w formacie pdf. oraz w formatach edytowalnych (np. doc, ath, dwg).
4. Szczegółowe wstępne wymagania.
 - a) Nowoczesny design
 - b) Analiza wymiarów wiat przy założeniu umieszczenia wszystkich kontenerów niezbędnych do obsługi mieszkańców i najemców lokali użytkowych
 - c) Analiza i propozycja rozwiązań usytuowania wiat
 - d) Oświetlenie wewnątrz wiaty i kontrola dostępu
 - e) Estetycznie ukryte elementy łączące
 - f) Stopy poziomujące
 - g) Panele boczne
 - h) Oświetlenie wewnętrzne LED
 - i) Automatyczny zewnętrzny włącznik z czujnikiem ruchu i zmierzchu
 - j) Osprzęt wraz z akumulatorem żelowym w hermetycznej i ocieplonej szafce rozdzielczej

- k) Wygodny i szybki dostęp do wiaty dzięki zastosowaniu czytnika kluczy elektronicznych
- l) Programowanie kluczy elektronicznych w formie breloków
- m) Podłoże kostka brukowa lub płyty betonowe/ażurowe (podłoże dostosowane pod rodzaj pojemnika np. bio)
- n) Podział wiat na 2 (tam gdzie nie ma lokali użytkowych) lub 3 części (tam gdzie są lokale użytkowe): kontenery dla mieszkańców, kontenery dla najemców lokali użytkowych, część dla odpadów wielkogabarytowych (drzwi dwuskrzydłowe), z osobnymi zamykanymi wejściami z zewnątrz (tak aby można było wywozić kontenery)
- o) Zadaszone wiaty śmietnikowe wraz z ewentualnym odprowadzeniem wody opadowej
- p) Zamknięta konstrukcja zabudowy uniemożliwiająca wywiewanie odpadów poza obręb śmietnika. Bezpieczne zamknięcie na zamek zabezpieczające przed podrzucaniem odpadów przez osoby trzecie jak również dostęp zwierząt
- q) Ażurowa metalowa konstrukcja
- r) Zabezpieczenie antykorozyjne
- s) Modułowość
- t) Likwidacja wolnostojących trzepaków, propozycje rozwiązań umieszczenia/zamontowania trzepaka na jednej z bocznych ścian wiaty (konstrukcja zespolona)
- u) Attyka z nazwą spółdzielni
- v) Montaż kamer

II. Ogólne wytyczne dotyczące wykonania dokumentacji projektowej:

1. Wykonać inwentaryzację budowlaną obiektu w zakresie niezbędnym do opracowania dokumentacji projektowej.
2. Projekty należy opracować na aktualnych mapach (w przypadku konieczności na mapach do celów projektowych).
3. Uzyskać niezbędne decyzje administracyjne zgodnie z rozdziałem 4 Prawa budowlanego.
4. Dokonać niezbędnych zgłoszeń zgodnie z obowiązującym Prawem Budowlanym,
5. Dokumentację należy na bieżąco uzgadniać z Zamawiającym,
6. Obowiązki projektanta związane z realizacją robót:
 - 6.1. nadzór autorski nad realizacją obiektu,
 - 6.2. udział w naradach koordynacyjnych (na wezwanie Zamawiającego) oraz w trakcie czynności odbioru końcowego,
 - 6.3. udzielanie odpowiedzi na pytania zadane przez wykonawców ubiegających się o udzielenie zamówienia w postępowaniu przetargowym na realizację zaprojektowanej inwestycji, a dotyczące rozwiązań projektowych, przedmiaru robót i specyfikacji technicznej wykonania i odbioru robót, w terminie wskazanym przez Zamawiającego.
7. W początkowej fazie prac projektowych Wykonawca jest zobowiązany do opracowania i przedstawienia do akceptacji Zamawiającego trzech koncepcji wiat śmietnikowych oraz do udziału w dwóch spotkaniach z mieszkańcami osiedla (jednym przed sporządzeniem koncepcji, drugim po sporządzeniu 3x koncepcji). Do projektu wpisać nr kolorów RAL.
8. Informacje dodatkowe:
 - 8.1. Przed złożeniem oferty cenowej, wskazana wizja lokalna na obiekcie.

POZOSTAŁE WYMAGANIA:

- ⇒ Do podstawowych obowiązków projektanta należy:
 - 1) opracowanie projektu budowlanego w sposób zgodny z wymaganiami ustawy, ustaleniami określonymi w decyzjach administracyjnych dotyczących zamierzenia budowlanego, obowiązującymi przepisami oraz zasadami wiedzy technicznej;
 - 1a) zapewnienie, w razie potrzeby, udziału w opracowaniu projektu budowlanego osób

posiadających uprawnienia budowlane do projektowania w odpowiedniej specjalności; 1aa) wzajemne skoordynowanie techniczne wykonanych przez osoby, o których mowa w pkt 1a, opracowań projektowych, zapewniające uwzględnienie zawartych w przepisach zasad bezpieczeństwa i ochrony zdrowia w procesie budowy, z uwzględnieniem specyfiki projektu budowlanego, oraz zapewnienie zgodności projektu technicznego z projektem zagospodarowania działki lub terenu oraz projektem architektoniczno-budowlanym; 1b) sporządzenie informacji dotyczącej bezpieczeństwa i ochrony zdrowia ze względu na specyfikę projektowanego obiektu budowlanego, uwzględnianej w planie bezpieczeństwa i ochrony zdrowia; 1c) określenie obszaru oddziaływania obiektu;

- 2) uzyskanie wymaganych opinii, uzgodnień i sprawdzeń rozwiązań projektowych w zakresie wynikającym z przepisów;
 - 3) wyjaśnianie wątpliwości dotyczących projektu i zawartych w nim rozwiązań;
 - 3a) sporządzanie lub uzgadnianie indywidualnej dokumentacji technicznej, o której mowa w art. 10 ust. 1 ustawy z dnia 16 kwietnia 2004 r. o wyrobach budowlanych (Dz. U. z 2021 r. poz. 1213);
 - 4) sprawowanie nadzoru autorskiego na żądanie inwestora lub organu administracji architektoniczno-budowlanej w zakresie:
 - a) stwierdzania w toku wykonywania robót budowlanych zgodności realizacji z projektem,
 - b) uzgadniania możliwości wprowadzenia rozwiązań zamiennych w stosunku do przewidzianych w projekcie, zgłoszonych przez kierownika budowy lub inspektora nadzoru inwestorskiego.
- ⇒ Projektant zapewnia sprawdzenie projektu architektoniczno-budowlanego oraz technicznego pod względem zgodności z przepisami, w tym techniczno-budowlanymi, przez osobę posiadającą uprawnienia budowlane do projektowania bez ograniczeń w odpowiedniej specjalności.
- ⇒ Zakres i treść projektu budowlanego powinny być dostosowane do specyfiki i charakteru obiektu, stopnia skomplikowania robót budowlanych oraz w zależności od przeznaczenia projektowanego obiektu określać niezbędne warunki do korzystania z obiektu przez osoby ze szczególnymi potrzebami, o których mowa w ustawie z dnia 19 lipca 2019 r. o zapewnianiu dostępności osobom ze szczególnymi potrzebami

⇒ Zleceniodawca wymaga zachowania przez Zleceniobiorcę w tajemnicy wszelkich danych, do których będzie miał dostęp w związku z wykonywaniem przedmiotu zamówienia.

3. TERMIN WYKONANIA

Prace należy wykonać najpóźniej do dnia **31.03.2023r.** (w przypadku braku możliwości jego dotrzymania określenie konkretnej, ostatecznej daty, do której prace mogą być wykonane).

4. OPIS SPOSOBU PRZYGOTOWANIA OFERTY

Ceny ofertowe winny być podane cyfrowo i słownie netto (bez VAT) i brutto (z VAT).

Należy podać kwotę netto na każdą wiatę osobno (21 sztuk).

Oferty należy składać na adres e-mail biuro@tsmzuzanna.pl lub na adres siedziby TSM „Zuzanna”, ul. Zgrzebnioka 35a, 43-100 Tychy (liczy się data wpływu) **do 09.01.2023r. do godziny 15:00.**

Oferty złożone po tym terminie nie będą rozpatrywane.

Tytuł wiadomości e-mail/opis koperty: „Oferta – wiaty śmietnikowe”.

5. OFERTA POWINNA ZAWIERAĆ:

- ⇒ potwierdzenie wykonania prac w terminie do dnia 31.03.2023r. (w przypadku braku możliwości jego dotrzymania określenie konkretnej, ostatecznej daty, do której prace mogą być wykonane),
- ⇒ warunki płatności,
- ⇒ dokument dopuszczający do wykonywania przedmiotu zamówienia (kopie posiadanych stosownych uprawnień i zaświadczenia).

6. UDZIELANIE WYJAŚNIEŃ

Wszelkich szczegółowych wyjaśnień udziela Dział Techniczny nr telefonu 32 219 65 12 e-mail: biuro@tsmzuzanna.pl

Celem umówienia się na dokonanie oględzin proszę dzwonić od poniedziałku do piątku w godzinach od 7:00 do 13:00 pod nr telefonu 32 219 65 12.

Załączniki:

- mapa z lokalizacją istniejących wiat śmietnikowych
- przykładowe realizacje
- zdjęcia z jednej z istniejących wiat śmietnikowych

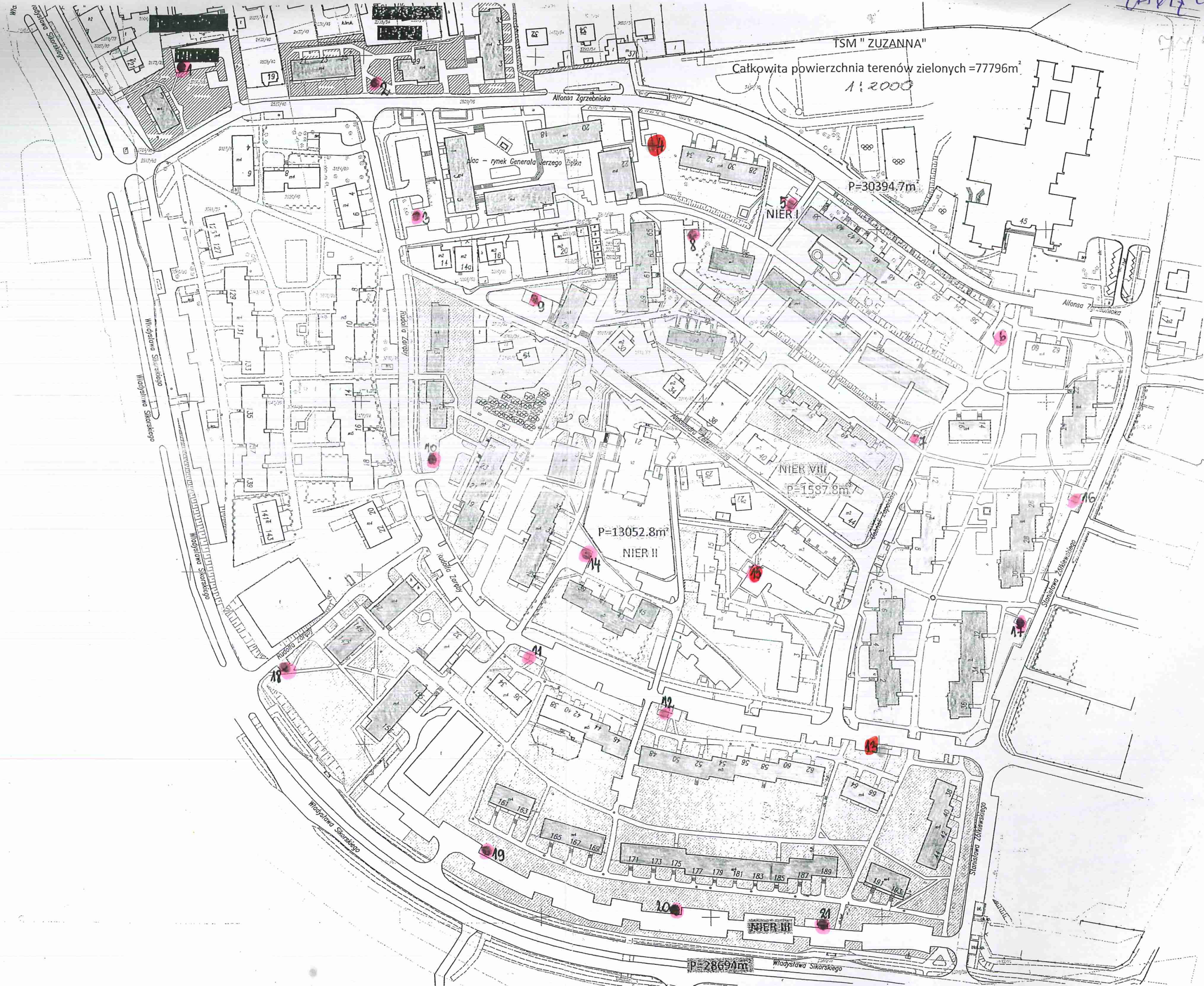
Tychy, dnia 29.12.2022r.

Sporządził:

PREZES ZARZĄDU
Tyskiej Spółdzielni Mieszkaniowej
„Zuzanna”
mgr inż. Sabina Kazieczko

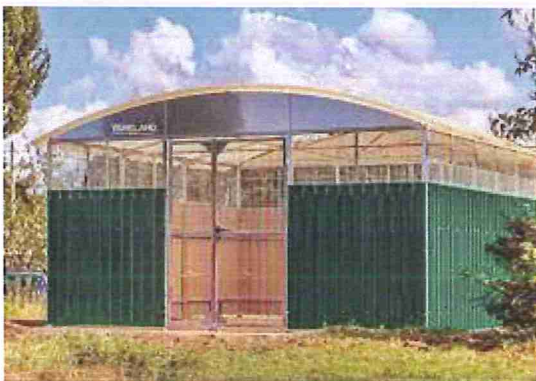
TYSKA SPÓŁDZIELNIA MIESZKANIOWA
„ZUZANNA”
43-100 TYCHY, UL. ZGRZEBNIOKA 35A
TEL. 32 219-65-12
REGON 271050835, NIP 646-001-04-05
-3-

ZAKŁAD CENNIK
NR
4/50
01.2000



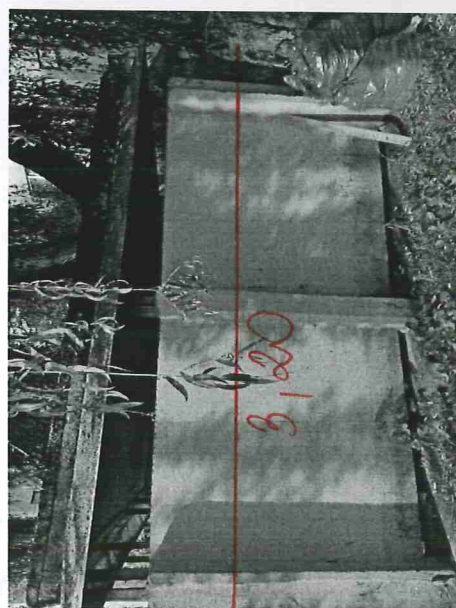
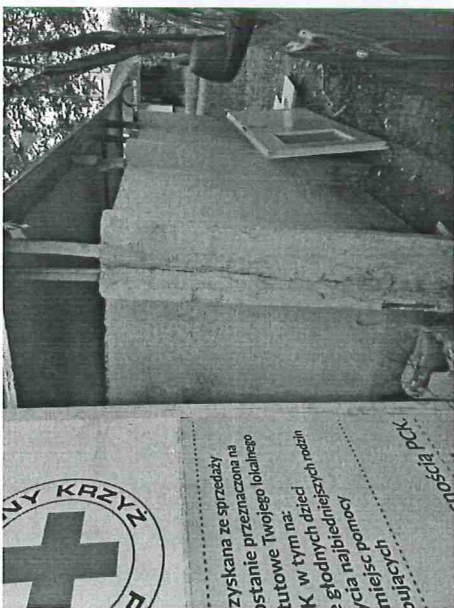
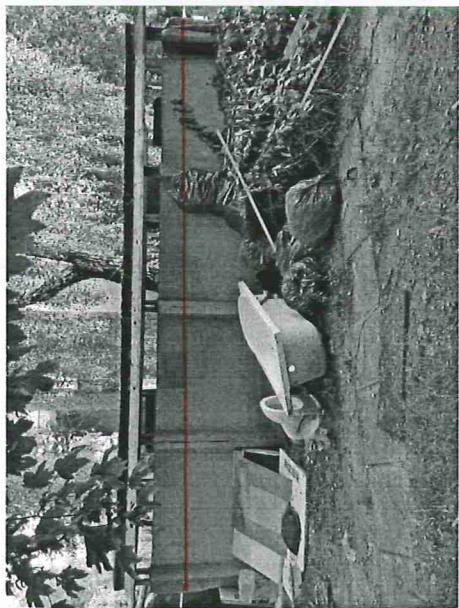
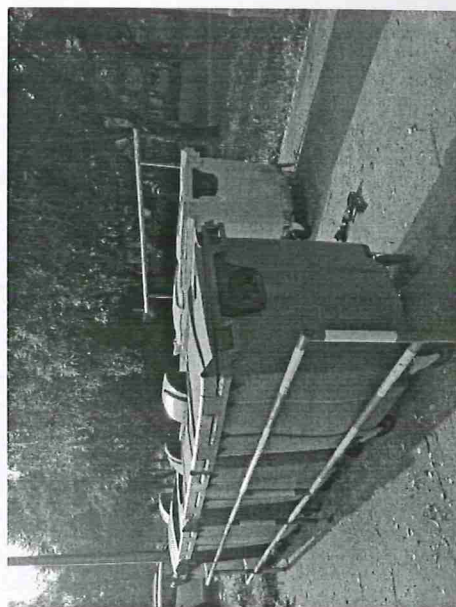
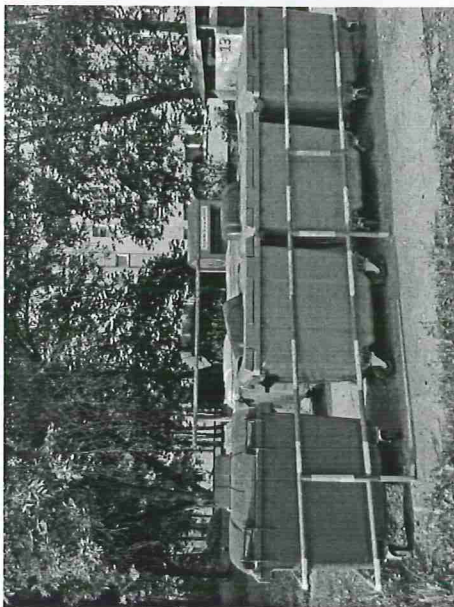
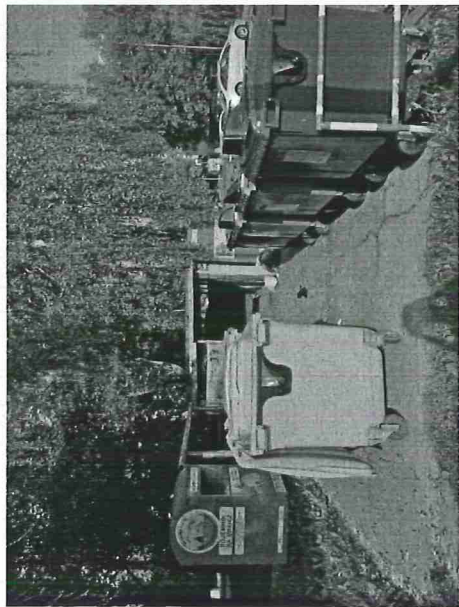


przykładowe realizacje



Wicata m. 13

2 m
2 dantka



6,20

WY KRZYŻ
zyskana ze sprzedaży
zostanie przeznaczona na
tutowe Twojego lokalnego
K w tym na:
z godnych dzieci
yćia najbardziej potrzebujących rodzin
miejszc pomocy
bujających
PCC

179