

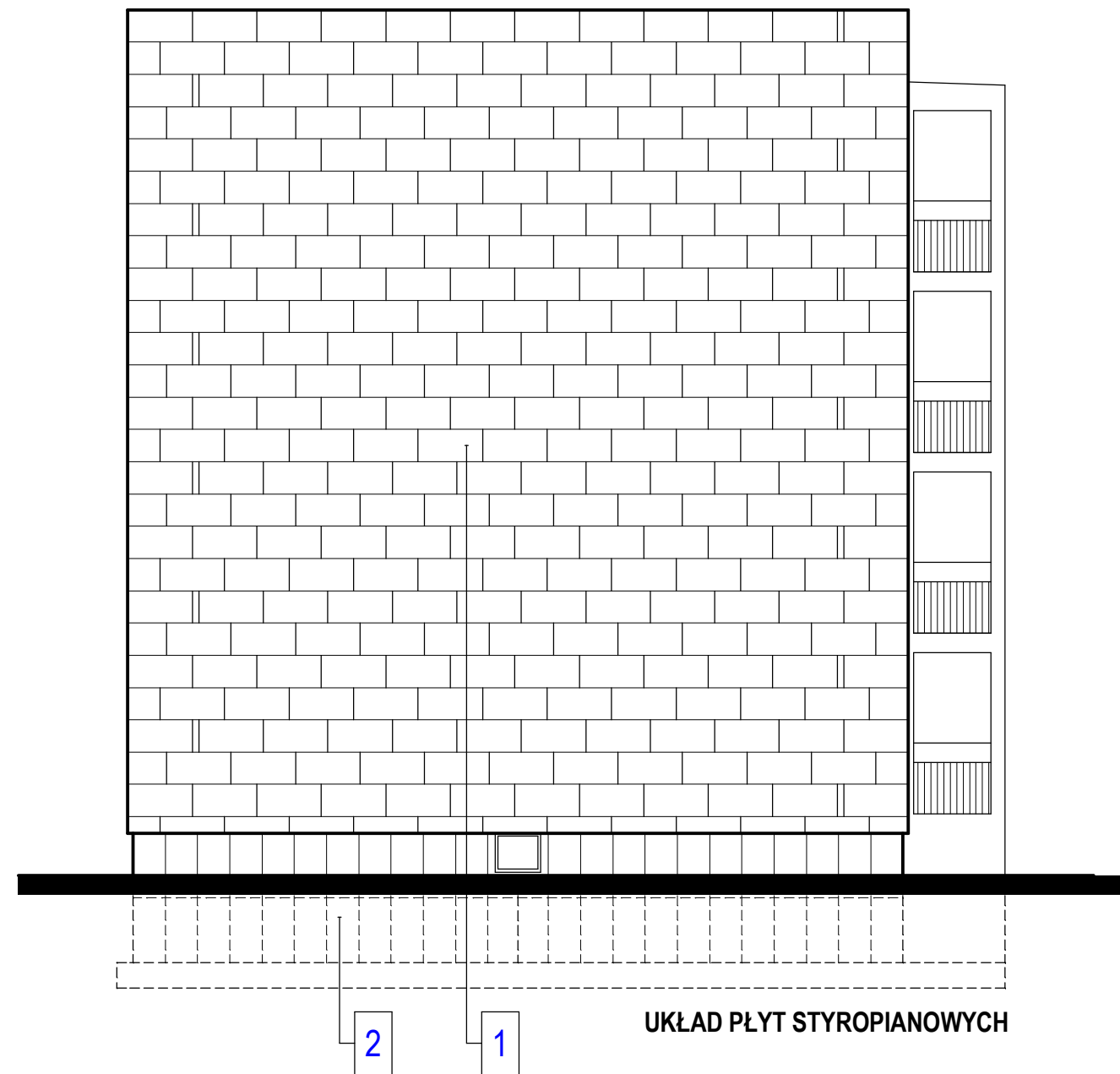
ROZMIESZCZENIE KOTEW WZMACNIAJĄCYCH

Oznaczenia:

- krawędzie ściennych płyt warstwowych ZWS W70
- - - - - osie projektowanych kotew wzmacniających TRUTEK TCM
- - - - - o projektowane kotwy TRUTEK TCM Ø 20x200 mm

UWAGI DODATKOWE:

1. Rysunek rozpatrywać łącznie z pozostałymi rysunkami architektury
2. Rysunek rozpatrywać łącznie z rysunkami detali
3. Rysunek rozpatrywać łącznie z opisem technicznym i specyfikacjami



UKŁAD PŁYT STYROPIANOWYCH

Oznaczenia:

1. płyty styropianowe EPS Termonium Plus fasada
2. płyty styropianowe XPS lub Termonium Plus fundament

BUD. NR 13

bipoprojekt

BIURO PROJEKTOWANIA I OBSŁUGI INWESTYCJI

obiekt: Remont elewacji zachodniej z uwzględnieniem termoizolacji w budynku wielorodzinnym nr 13 Tychy ul. Sikorskiego 161-163, działka nr 2675/99

treść rysunku: Rozmieszczenie kotew i układ płyt styropianowych

inwestor: Tyska Spółdzielnia Mieszkaniowa "Zuzanna" 43-100 Tychy ul. Zgrzebniołka 35a

projektant: mgr inż. arch. Witold Kaczmarczyk Upr. nr 462/84	podpis:	data: 09. 2023
---	---------	-------------------

nr projektu: 1046	branża: architektoniczna	skala: 1: 50	nr rysunku A 04
-----------------------------	------------------------------------	------------------------	---------------------------